

# POMPY ELEKTROMECHANICZNE

Pompy elektromechaniczne charakteryzują się napędem silnikowym. Stosowane są zwykle tam, gdzie pompy elektromagnetyczne nie zapewniają odpowiedniej wydajności. Oferują bardzo dużo możliwości konfiguracyjnych, zależnych od zastosowania, tłoczzonej cieczy czy warunków w instalacji.

## Element tłoczny

W zależności od tłoczonego medium, wydajności i ciśnienia występują jako membranowe i tłokowe.

## Materiały wykonania

Membrany: PTFE; tłoki: ceramika lub 316L.  
Głowice: PVC, PP, 316L lub PVDF.  
Zawory zwrotne: ceramika lub 316L.  
Uszczelnienia: FPM, EPDM lub PTFE.

## Sterowanie

W zależności od zastosowania: ręczna regulacja długości skoku, falownik, siłownik regulacyjny, zintegrowany sterownik.

## Przeznaczenie

uzdatnianie wody, oczyszczanie ścieków, instalacje basenowe, fontanny, myjnie samochodowe, inne aplikacje przemysłowe, rolnictwo.

## Zastosowanie

- przemysł: do dozowania kwasów, zasad (wodorotlenków), biocydów, antyskalantów, polielektrolitów, PIX, PAX i innych koagulantów, flokulantów, chloru w postaci m.in. podchlorynu sodu, dwutlenku chloru, roztworów soli, środków myjących oraz innych związków chemicznych;
- rolnictwo: do dozowania nawozów, kwasów.

## SERIA TAURUS

Seria pomp z manualną regulacją wydajności. Precyzyjny regulator pozwala na płynne ustawienie długości skoku membrany lub tłoka, tym samym zmianę przepływu dozowanej cieczy. Konfiguracja materiałowa dobierana jest do potrzeb danej instalacji.



## Specyfikacja

przeznaczenie: do dozowania kwasów, zasad (wodorotlenków), biocydu, antyskalantu, PIX, PAX i innych koagulantów, flokulantów, chloru w postaci m.in. podchlorynu sodu, dwutlenku chloru, antybiotyków, roztworów soli, nawozów, środków myjących oraz innych związków chemicznych.

## Zastosowanie

uzdatnianie wody, oczyszczanie ścieków, instalacje basenowe, fontanny, myjnie samochodowe, inne aplikacje przemysłowe, rolnictwo: w fertygacji upraw takich jak borówka wysoka, malina oraz w uprawach warzywniczych i sadowniczych.

mechanizmy:	membranowy lub tłokowy
wydajność:	do 1000 l/h
ciśnienia:	do 20 bar
wyświetlacz:	nie
złącze czujnika poziomu cieczy:	nie
głowica:	SS316L; PVC; PVDF*; PP*
silnik:	3-fazowy/1-fazowy
uszczelnienia:	FPM
Zawory zwrotne:	ceramiczne

\* Wyłącznie pompy membranowe

\* Pozostałe konfiguracje dostępne na zapytanie

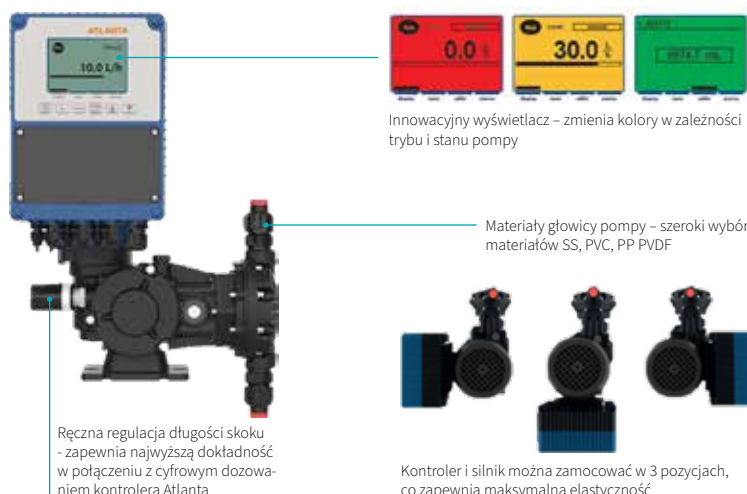
# SERIA ATLANTA



Seria pomp dozujących Atlanta łączy w sobie zaawansowaną automatykę z niezawodnością i sprawdzoną konstrukcją hydrauliczną znaną z modeli Taurus. Zintegrowany sterownik z wielokolorowym wyświetlaczem pozwala na wybór wielu trybów pracy – czasowych, proporcjonalnych (np. do sygnałów z wodomierza, 4 – 20 mA, 0–10 V) oraz dawkowania jednostkowego (ppm), a także informuje o stanie pompy, sygnalizuje konieczność wykonania serwisu lub zgłasza błędy. Sterownik wyposażony jest w złącze czujnika poziomu cieczy, wyjście alarmowe oraz łączność ModBus RS485.

## Charakterystyka sterownika

- Dane historyczne i dane w czasie rzeczywistym dostępne bezpośrednio na dowolnym urządzeniu lub komputerze podłączonym przez Modbus, w tym alarmy, które pomagają w skutecznym planowaniu konserwacji i szybkiej interwencji technicznej
- Wysoka precyzja dozowania dzięki cyfrowej regulacji
- Tryb pracy czasowy, wsadowy, ręczny, proporcjonalny na podstawie sygnałów analogowych lub cyfrowych.



## CHARAKTERYSTYKA HYDRAULICZNA POMP TAURUS/ATLANTA

TM02-04-06A/B/C POMPA MEMBRANOWA		TP15 POMPA TŁOKOWA		TP25 POMPA TŁOKOWA		
Wydajność do 500 l/h		Wydajność do 304 l/h		Wydajność do 1000 l/h		
Maksymalne ciśnienie do 16 barów		Maksymalne ciśnienie do 10 barów		Maksymalne ciśnienie do 20 barów		
Uderzenia 1 - 116		Uderzenia 1 - 116		Skoki 1 - 116		
Długość skoku 2 – 4 - 6 mm		Długość skoku 15 mm		Długość skoku 25 mm		
Średnica membrany do 165 mm		Średnica tłoka do 64 mm		Średnica tłoka do 89 mm		
Klasa ochrony IP55		Klasa ochrony IP55		Klasa ochrony IP55		
MODEL	SYMBOL	WYDAJNOŚĆ [l/h]	CIŚNIENIE [bar]	ŚREDNICA MEMBRANY/TŁOKA	MATERIAŁ GŁOWICY	USZCZELNIENIA
TAURUS TM4108 C	<b>2441521</b>	120	10	108	PVC	EPDM
TAURUS TM4108 C	<b>170265</b>	120	10	108	PVC	FPM
TAURUS TM6138 C	<b>2542320</b>	310	7	138	PP	FPM
TAURUS TM6138 C	<b>170266</b>	310	7	138	PVC	FPM
ATLANTA TM4108 C	<b>2340462</b>	120	10	108	PVC	FPM
ATLANTA TM6138 C	<b>2441522</b>	310	7	138	PP	FPM
ATLANTA TP25076 C	<b>2340464</b>	730	7	76	PVC	FPM
ATLANTA TP25089 C	<b>2542635</b>	1000	5	89	PVC	FPM

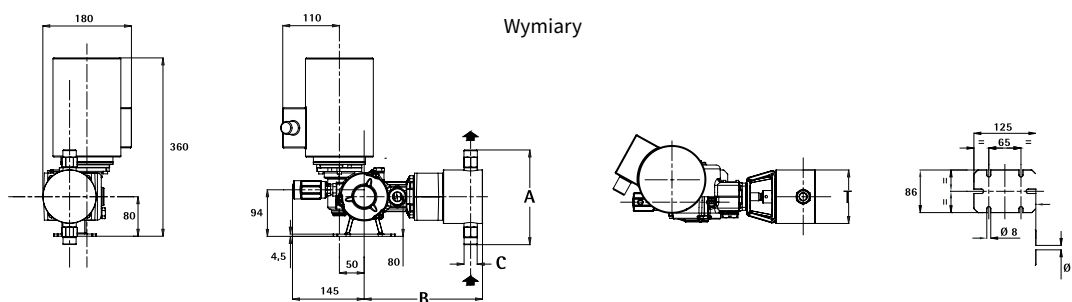
## POMPY TŁOKOWE TAURUS / ATLANTA TP15

Zakres dostępnych wydajności, ciśnień oraz parametry techniczne serii pomp tłokowych



### TP 15 - pompy tłokowe

MODEL	Ø TŁOKA (mm)	SUWY/min	WYDAJNOŚĆ (l/h)	CIŚNIENIE		PODŁĄCZENIE	MASA	
				SS316 (bar)	PVC (bar)		SS316 (kg)	PVC (kg)
<b>400 VAC Trójfazowy - 0,18 kW; 230 VAC Jednofazowy 0,25 kW IP55</b>								
TP15006A	6	58	1,5	20	10	1/4" GW	9,8	8,4
TP15006C	6	116	3	20	10	1/4" GW	9,8	8,4
TP15011A	11	58	5	20	10	1/4" GW	9,8	8,4
TP15011C	11	116	10	20	10	1/4" GW	9,8	8,4
TP15017A	17	58	11	20	10	3/8" GW	9,8	8,4
TP15017C	17	116	22	20	10	3/8" GW	9,8	8,4
TP15025A	25	58	25	20	10	3/8" GW	9,8	8,4
TP15025C	25	116	50	20	10	3/8" GW	9,8	8,4
<b>400 VAC Trójfazowy - 0,25 kW; 230 VAC Jednofazowy 0,37 kW IP55</b>								
TP15030A	30	58	35	20	10	3/8" GW	11,2	9,8
TP15030C	30	116	70	20	10	3/8" GW	11,2	9,8
TP15038A	38	58	55	17	10	3/8" GW	12,8	10
TP15038C	38	116	110	17	10	3/8" GW	12,8	10
TP15048A	48	58	85	10	10	1/2" GW	12,8	10
TP15048C	48	116	170	10	10	1/2" GW	12,8	10
TP15054A	54	58	110	8	8	1/2" GW	14,6	10,3
TP15054C	54	116	220	8	8	1/2" GW	14,6	10,3
TP15064A	64	58	152	6	4	3/4" GW	15,7	10,5
TP15064C	64	116	304	6	4	3/4" GW	15,7	10,5



Ø TŁOKA (mm)	SS316				PVC			
	A (mm)	B (mm)	C	T (mm)	A (mm)	B (mm)	C	T (mm)
6	120	210	1/4" GW	68	157	216	1/4" GW	80
11	120	210	1/4" GW	68	157	216	1/4" GW	80
17	120	210	3/8" GW	68	147	216	3/8" GW	80
25	120	215	3/8" GW	68	147	225	3/8" GW	80
30	120	215	3/8" GW	68	147	225	3/8" GW	80
38	160	227	3/8" GW	88	168	235	3/8" GW	100
48	160	227	1/2" GW	88	196	240	1/2" GW	100
54	173	229	1/2" GW	108	216	240	1/2" GW	120
64	202	238	3/4" GW	108	222	250	3/4" GW	120

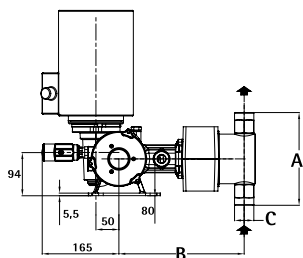
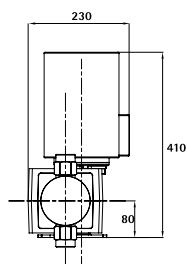
## POMPY TŁOKOWE TAURUS / ATLANTA TP25

Zakres dostępnych wydajności, ciśnień oraz parametry techniczne serii pomp tłokowych

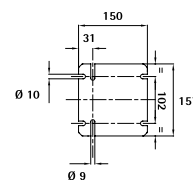
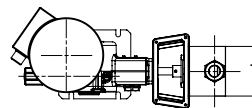


### TP 25 - pompy tłokowe

MODEL	Ø TŁOKA (mm)	SUWY/min	WYDAJNOŚĆ (l/h)	CIŚNIENIE		PODŁĄCZENIE	MASA	
				SS316 (bar)	PVC (bar)		SS316 (kg)	PVC (kg)
<b>400 VAC Trójfazowy - 0,25 kW; 230 VAC Jednofazowy 0,37 kW IP55</b>								
TP250025A	25	58	40	20	10	3/8" GW	15,5	14,1
TP250025C	25	116	80	20	10	3/8" GW	15,5	14,1
TP250030A	30	58	55	20	10	3/8" GW	15,5	14,1
TP250030C	30	116	112	20	10	3/8" GW	15,5	14,1
<b>400 VAC Trójfazowy - 0,37 kW; 230 VAC Jednofazowy 0,55 kW IP55</b>								
TP25038A	38	58	90	20	10	1/2" GW	18,4	15,6
TP25038C	38	116	180	20	10	1/2" GW	18,4	15,6
<b>400 VAC Trójfazowy - 0,55 kW; 230 VAC Jednofazowy 0,75 kW IP55</b>								
TP25048A	48	58	140	20	10	1/2" GW	18,4	15,6
TP25048C	48	116	284	20	10	1/2" GW	18,4	15,6
TP25054A	54	58	180	15	10	1/2" GW	20,2	15,6
TP25054C	54	116	365	15	10	1/2" GW	20,2	15,6
<b>400 VAC Trójfazowy - 0,75 kW; 230 VAC Jednofazowy 1,1 kW IP55</b>								
TP25064A	64	58	250	10	10	3/4" GW	21,3	16,1
TP25064C	64	116	505	10	10	3/4" GW	21,3	16,1
TP25076A	76	58	365	7	7	1" GW	28,2	18,2
TP25076C	76	116	730	7	7	1" GW	28,2	18,2
TP25089A	89	58	495	5	5	1" GW	30,4	18,6
TP25089C	89	116	1000	5	5	1" GW	30,4	18,6



Wymiary



Ø TŁOKA (mm)	SS316				PVC			
	A (mm)	B (mm)	C	T (mm)	A (mm)	B (mm)	C	T (mm)
25	120	258	3/8" GW	68	157	258	3/8" GW	80
30	120	258	3/8" GW	68	157	258	3/8" GW	80
38	160	268	1/2" GW	88	168	268	1/2" GW	100
48	160	268	1/2" GW	88	196	268	1/2" GW	100
54	173	268	1/2" GW	108	216	268	1/2" GW	120
64	202	273	3/4" GW	108	222	273	3/4" GW	120
76	238	288	1" GW	138	244	288	1" GW	148
89	252	288	1" GW	150	256	288	1" GW	160

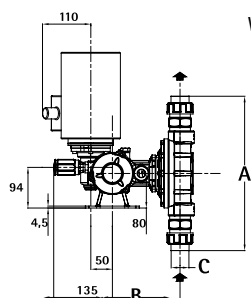
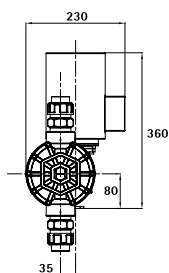
## POMPY MEMBRANOWE TAURUS / ATLANTA TM

Zakres dostępnych wydajności, ciśnień oraz parametry techniczne serii pomp membranowych

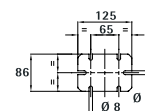
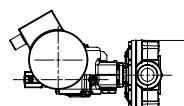


### TM - pompy membranowe

MODEL	ŚREDNICA MEMBRANY (mm)	DŁUGOŚĆ SKOKU (mm)	SUWY/min	WYDAJNOŚĆ (l/h)	CIŚNIENIE (bar)	PODŁĄCZENIE	MASA	
							SS316 (kg)	PVC/PP/PVDF (kg)
<b>400 VAC Trójfazowy - 0,18 kW; 230 VAC Jednofazowy 0,25 kW IP55</b>								
TM2064A	64	2	58	5,5	10	1/4" GW	10,2	8,5
TM2064B	64	2	78	8	10	1/4" GW	10,2	8,5
TM2064C	64	2	116	11	10	1/4" GW	10,2	8,5
TM2094A	94	2	58	20	10	3/8" GW	10,7	8,4
TM2094B	94	2	78	26	10	3/8" GW	10,7	8,4
TM2094C	94	2	116	40	10	3/8" GW	10,7	8,4
TM4108A	108	4	58	60	10	3/8" GW	13,3	10,1
TM4108B	108	4	78	80	10	3/8" GW	13,3	10,1
TM4108C	108	4	116	120	10	3/8" GW	13,3	10,1
<b>400 VAC Trójfazowy - 0,25 kW; 230 VAC Jednofazowy 0,37 kW IP55</b>								
TM6138A	138	6	58	155	7	3/4" GW	18,4	12,3
TM6138B	138	6	78	220	7	3/4" GW	18,4	12,3
TM6138C	138	6	116	310	7	1" GW	18,4	12,3
TM6165A	165	6	58	230	5	1" GW	22	13,2
TM6165B	165	6	78	330	5	1" GW	22	13,2
TM6165C	165	6	116	500	3	1" GW	22	13,2
<b>Modele High Flow 400 VAC Trójfazowy - 0,55 kW 2-polowy</b>								
TM6138H	138	6	156	450	4,5	1" GW	22	13,2
TM6138Q	138	6	232	750	4,5	1" GW	22	13,2
TM6165Q	165	6	232	1200	2	1" GW	22	13,2



Wymiary



Ø MEMBRANY (mm)	SS316				PVC/PP/PVDF			
	A (mm)	B (mm)	C	T (mm)	A (mm)	B (mm)	C	T (mm)
65	208	149	1/4" GW	98	150	144	1/4" GW	98
94	236	144	3/8" GW	117	172	146	3/8" GW	120
108	248	144	3/8" GW	131	212	146	3/8" GW	140
138	347	158	3/4"-1" GW	160	258	157	3/4"-1" GW	170
165	377	160	1" GW	193	296	157	1" GW	190