

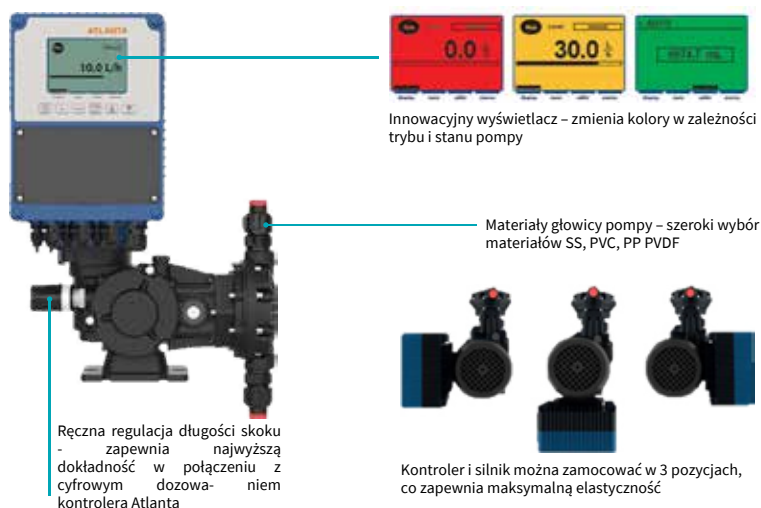
SERIA ATLANTA



Seria pomp dozujących Atlanta łączy w sobie zaawansowaną automatykę z niezawodnością i sprawdzoną konstrukcją hydrauliczną znaną z modeli Taurus. Zintegrowany sterownik z wielokolorowym wyświetlaczem pozwala na wybór wielu trybów pracy – czasowych, proporcjonalnych (np. do sygnałów z wodomierza, 4 – 20 mA, 0–10 V) oraz dawkowania jednostkowego (ppm), a także informuje o stanie pompy, sygnalizuje konieczność wykonania serwisu lub zgłasza błędy. Sterownik wyposażony jest w łącze czujnika poziomu cieczy, wyjście alarmowe oraz łączność ModBus RS485.

Charakterystyka sterownika

- Dane historyczne i dane w czasie rzeczywistym dostępne bezpośrednio na dowolnym urządzeniu lub komputerze podłączonym przez Modbus, w tym alarmy, które pomagają w skutecznym planowaniu konserwacji i szybkiej interwencji technicznej
- Wysoka precyzja dozowania dzięki cyfrowej regulacji
- Tryb pracy czasowy, wsadowy, ręczny, proporcjonalny na podstawie sygnałów analogowych lub cyfrowych.



CHARAKTERYSTYKA HYDRAULICZNA POMP TAURUS/ATLANTA

TM02-04-06A/B/C POMPA MEMBRANOWA		TP15 POMPA TŁOKOWA		TP25 POMPA TŁOKOWA		
Wydajność do 500 l/h		Wydajność do 304 l/h		Wydajność do 1000 l/h		
Maksymalne ciśnienie do 16 barów		Maksymalne ciśnienie do 10 barów		Maksymalne ciśnienie do 20 barów		
Uderzenia 1 - 116		Uderzenia 1 - 116		Skoki 1 - 116		
Długość skoku 2 - 4 - 6 mm		Długość skoku 15 mm		Długość skoku 25 mm		
Średnica membrany do 165 mm		Średnica tłoka do 64 mm		Średnica tłoka do 89 mm		
Klasa ochrony IP55		Klasa ochrony IP55		Klasa ochrony IP55		
MODEL	SYMBOL	WYDAJNOŚĆ [l/h]	CIŚNIENIE [bar]	ŚREDNICA MEMBRANY/TŁOKA	MATERIAŁ GŁOWICY	USZCZELNIENIA
TAURUS TM4108 C	2441521	120	10	108	PVC	EPDM
TAURUS TM4108 C	170265	120	10	108	PVC	FPM
TAURUS TM6138 C	2542320	310	7	138	PP	FPM
TAURUS TM6138 C	170266	310	7	138	PVC	FPM
ATLANTA TM4108 C	2340462	120	10	108	PVC	FPM
ATLANTA TM6138 C	2441522	310	7	138	PP	FPM
ATLANTA TP25076 C	2340464	730	7	76	PVC	FPM
ATLANTA TP25089 C	2542635	1000	5	89	PVC	FPM

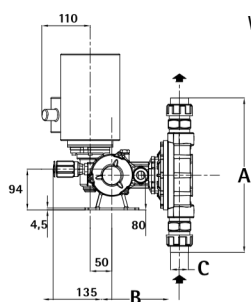
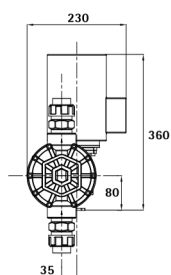
POMPY MEMBRANOWE ATLANTA TM

Zakres dostępnych wydajności, ciśnień oraz parametry techniczne serii pomp membranowych

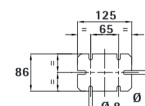
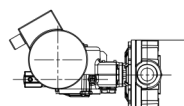


TM - pompy membranowe

MODEL	ŚREDNICA MEMBRANY (mm)	DŁUGOŚĆ SKOKU (mm)	SUWY/min	WYDAJNOŚĆ (l/h)	CIŚNIENIE (bar)	PODŁĄCZENIE	MASA	
							SS316 (kg)	PVC/PP/PVDF (kg)
400 VAC Trójfazowy - 0,18 kW; 230 VAC Jednofazowy 0,25 kW IP55								
TM2064A	64	2	58	5,5	10	1/4" GW	10,	8,5
TM2064B	64	2	78	8	10	1/4" GW	2	8,5
TM2064C	64	2	116	11	10	1/4" GW	10,	8,5
TM2094A	94	2	58	20	10	3/8" GW	2	8,4
TM2094B	94	2	78	26	10	3/8" GW	10,	8,4
TM2094C	94	2	116	40	10	3/8" GW	2	8,4
TM4108A	108	4	58	60	10	3/8" GW	10,	10,1
TM4108B	108	4	78	80	10	3/8" GW	7	10,1
TM4108C	108	4	116	120	10	3/8" GW	10,	10,1
400 VAC Trójfazowy - 0,25 kW; 230 VAC Jednofazowy 0,37 kW IP55								
TM6138A	138	6	58	155	7	3/4" GW	10,4	12,3
TM6138B	138	6	78	220	7	3/4" GW	7,4	12,3
TM6138C	138	6	116	310	7	1" GW	13,4	12,3
TM6165A	165	6	58	230	5	1" GW	3,2	13,2
TM6165B	165	6	78	330	5	1" GW	13,2	13,2
TM6165C	165	6	116	500	3	1" GW	3,2	13,2
Modele High Flow 400 VAC Trójfazowy - 0,55 kW 2-polowy								
TM6138H	138	6	156	450	4,5	1" GW	3	22
TM6138Q	138	6	232	750	4,5	1" GW	22	13,2
TM6165Q	165	6	232	1200	2	1" GW	22	13,2



Wymiary



Ø MEMBRANY (mm)	SS316				PVC/PP/PVDF			
	A (mm)	B (mm)	C	T (mm)	A (mm)	B (mm)	C	T (mm)
65	208	149	1/4" GW	98	150	144	1/4" GW	98
94	236	144	3/8" GW	117	172	146	3/8" GW	120
108	248	144	3/8" GW	131	212	146	3/8" GW	140
138	347	158	3/4"-1" GW	160	258	157	3/4"-1" GW	170
165	377	160	1" GW	193	296	157	1" GW	190